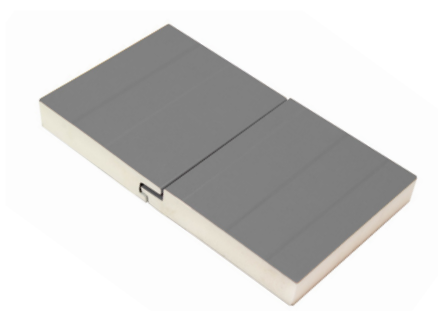


# POLIISOCIANURATO

## FACHADA



### PANELES DE FACHADA DE POLIISOCIANURATO -PIR-

Espesor	[mm]	35	40	50	60	70	80	100	
Peso <sup>(1)</sup>	[kg/m <sup>2</sup> ]	8,98	9,18	9,56	9,95	10,34	10,73	11,50	
Transmitancia térmica <sup>(1)</sup>	[W/m <sup>2</sup> ·K]	cubierta	0,719	0,635	0,516	0,434	0,354	0,293	0,229
		fachada	0,706	0,626	0,509	0,429	0,350	0,290	0,227
Reacción al fuego <sup>(2)</sup>	UNE-EN 13.501-1	B-s2,d0							
Aislamiento acústico <sup>(2)</sup>	UNE-EN 10.140-2	-	25dB						

<sup>(1)</sup> Valores para espesores nominales de chapa 0,5 mm - 0,5 mm y ancho de panel de 1 m.  
<sup>(2)</sup> Consultar certificados disponibles.

### PRODUCTO ▼

#### Especificaciones

Espesores de panel: 35, 40, 50, 60, 70, 80, 100 y 120 mm.

### ➤ POLIISOCIANURATO ▼

Fuego: B-s2,d0 || Agua: No hidrófilo || Acústico: en función de su espesor | Baja conductividad térmica. Fácil montaje.

La solución de cerramiento para fachadas de Perfinor es un panel de tornillería oculta que se puede realizar en distintos acabados (microperfilado, semiliso y liso) lo cual combinado con las diferentes posibilidades de: materiales (Acero, Aluminio); calidades del revestimiento, colores y anchos permite soluciones estéticas y técnicas adaptadas a cada proyecto.

### SOBRECARGAS [kg/m<sup>2</sup>] FACHADA PUR-PIR

		LUZ [m]					
Panel [mm]		1,5	2	2,5	3	3,5	4
1 vano	30	221	171	115	-	-	-
	40	248	189	129	87	-	-
	50	303	225	157	110	-	-
	60	345	257	184	129	92	-
	70	388	287	212	149	106	-
	80	418	312	239	166	120	92
2 vanos	30	230	178	119	-	-	-
	40	258	196	134	91	-	-
	50	315	234	163	114	-	-
	60	358	267	191	134	95	-
	70	403	298	220	155	110	86
	80	434	324	248	172	124	95
3 vanos	30	246	190	128	85	-	-
	40	276	210	143	97	-	-
	50	337	250	174	122	87	-
	60	383	286	204	143	102	-
	70	431	319	235	166	118	92
	80	464	347	265	184	133	102

Cálculos realizados para Acero S220GD; L/200; espesores nominales de chapa 0,5-0,5

### MONTAJE DE PANELES

